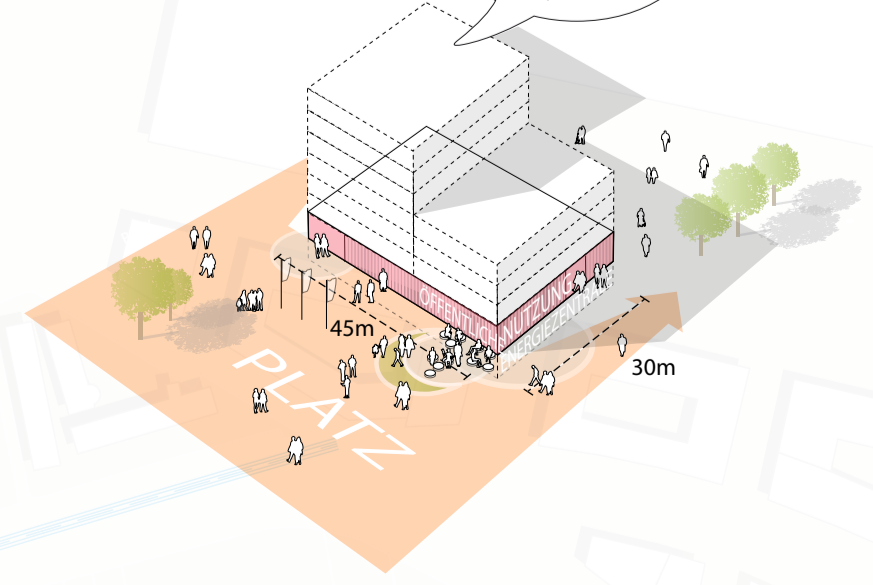




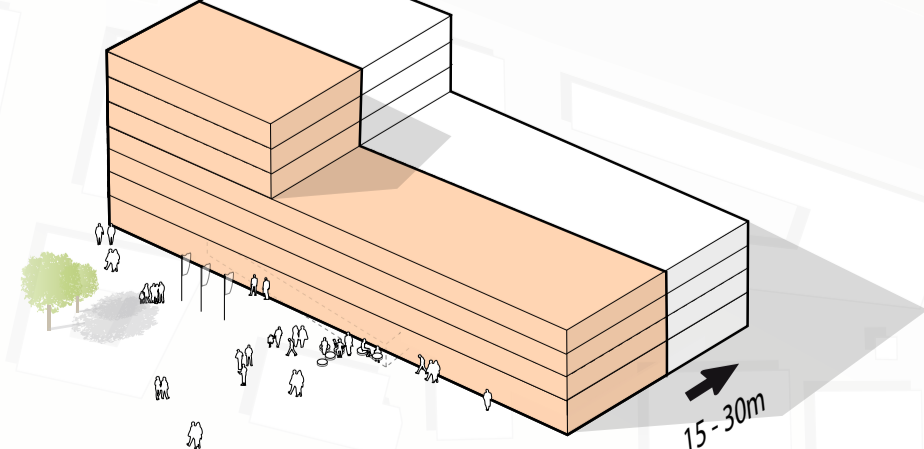
FLEXBAUSTEIN
 OG: flexibel (Labor, Hörsaal, Büro usw.)
 EG: öffentliche Nutzung (z.B. Cafe)
 UG: Energiezentrale Minireze

Ich bin der flexibelste und zentrale Mittelpunkt im Quartier



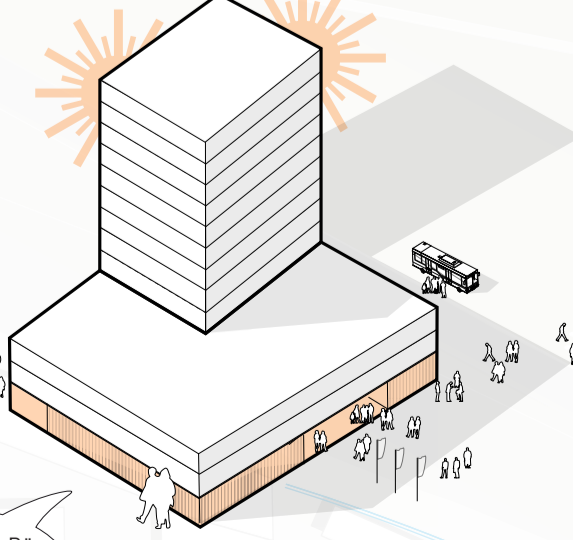
ZEILE

Kann mit unterschiedlicher Bundtiefe verschiedene Nutzungen unterbringen. Städtebaulich flexible Typologie, als Solitär oder im räumlichen Kontext.



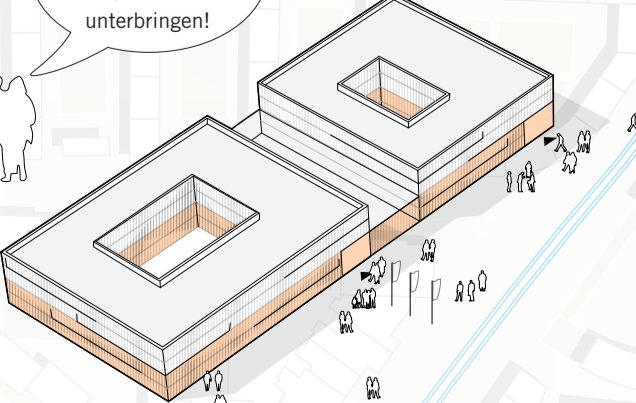
HOCHPUNKT

Bringt Verwaltungs-, Seminar- und Laborträume unter. Im Sockel sehr flexibel. Erleuchtet Orientierung und setzt städtebauliche Akzente!



Unser neues Büro sieht man schon von weitem!

Hier können wir unsere unterschiedlichen Nutzungen flexibel unterbringen!



UNIVERSITÄTS-GEBÄUDE
 Kann alle universitären Nutzungen unterbringen: Hörsaal, Veranstaltung, Seminar, Verwaltung, Labor...

